

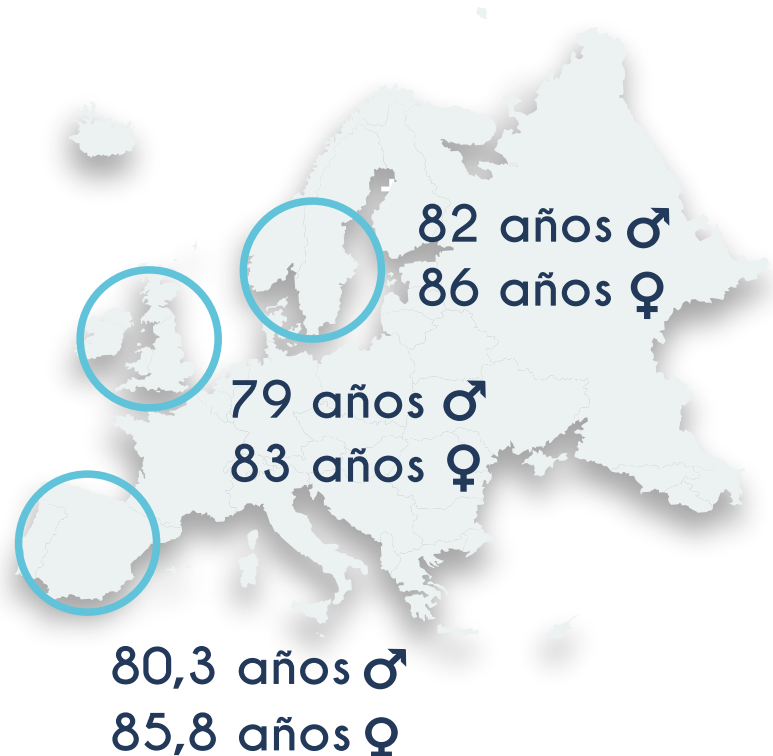
ENVEJECIMIENTO ACTIVO, AUTÓNOMO Y SALUDABLE: HACIA UN NUEVO PARADIGMA

ENVEJECIMIENTO DE LA POBLACIÓN Y FEMINIZACIÓN DE LA VEJEZ

En el año 2022, el porcentaje de población de más de 65 años en España ascendió al 20,1%. El 62,8% de los mayores de 80 años son mujeres (INE, 2022). Se trata de una tendencia mundial.



LA ESPERANZA DE VIDA EN EUROPA VARÍA POR PAÍSES:



AUMENTO DE LA ESPERANZA DE VIDA Y BAJADA DE LA NATALIDAD

Las personas viven más años y tienen menos descendencia. Como consecuencia, las pirámides de población están cambiando.

AUNQUE ESTÁ CAMBIANDO, TODAVÍA EXISTEN ESTEREOTIPOS NEGATIVOS ASOCIADOS A LA VEJEZ:



1

Empezamos a envejecer cuando dejamos de crecer. Por lo tanto, **envejecer es seguir viviendo.**

2

Las personas mayores son un **recurso valioso** para su familia, la comunidad y la sociedad en general.

3

La vejez es una etapa llena de **nuevas posibilidades**, si se disfruta de todos los derechos.

POR ELLO, ES IMPORTANTE SEGUIR AVANZANDO HACIA UN PARADIGMA DEL ENVEJECIMIENTO POSITIVO